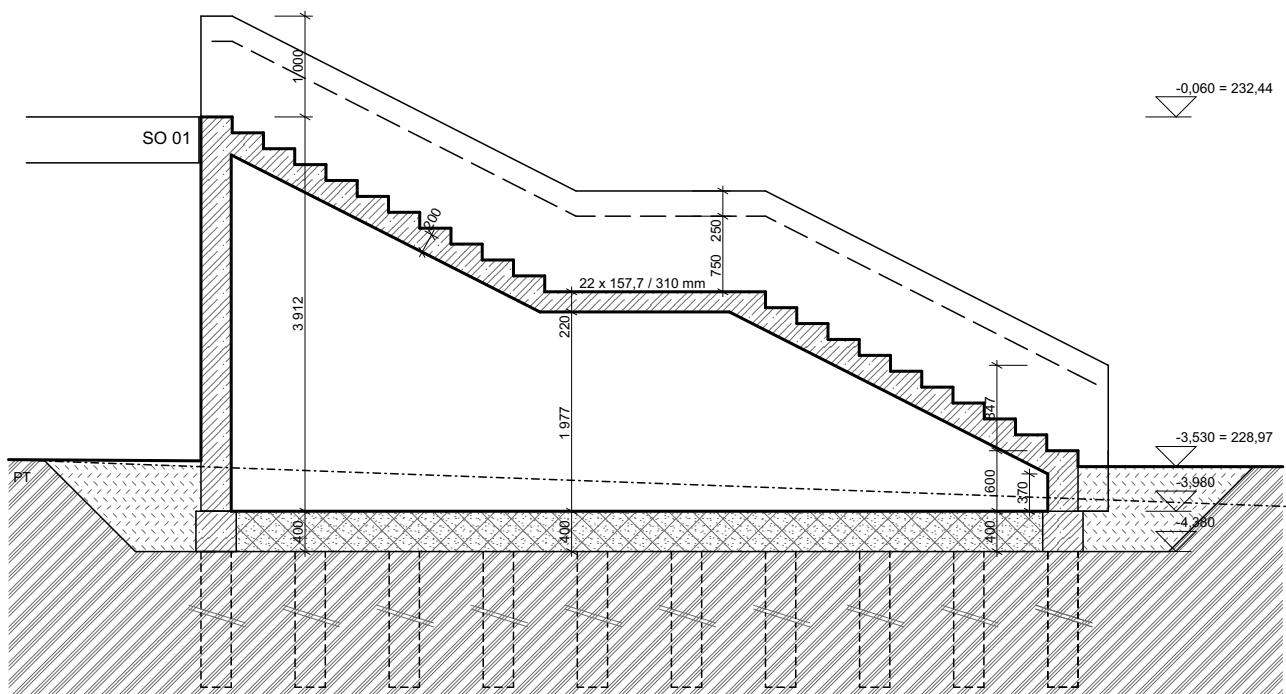
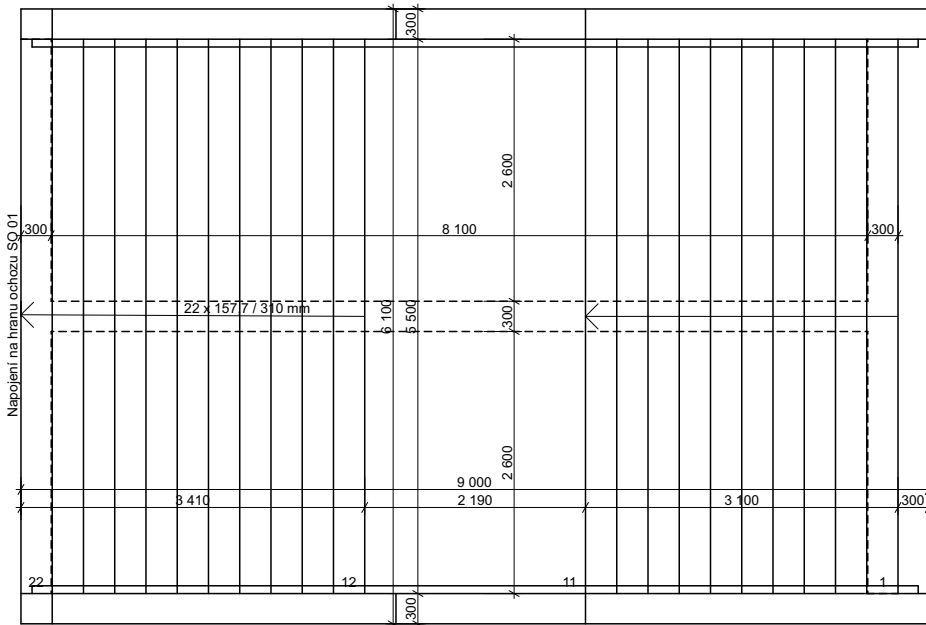
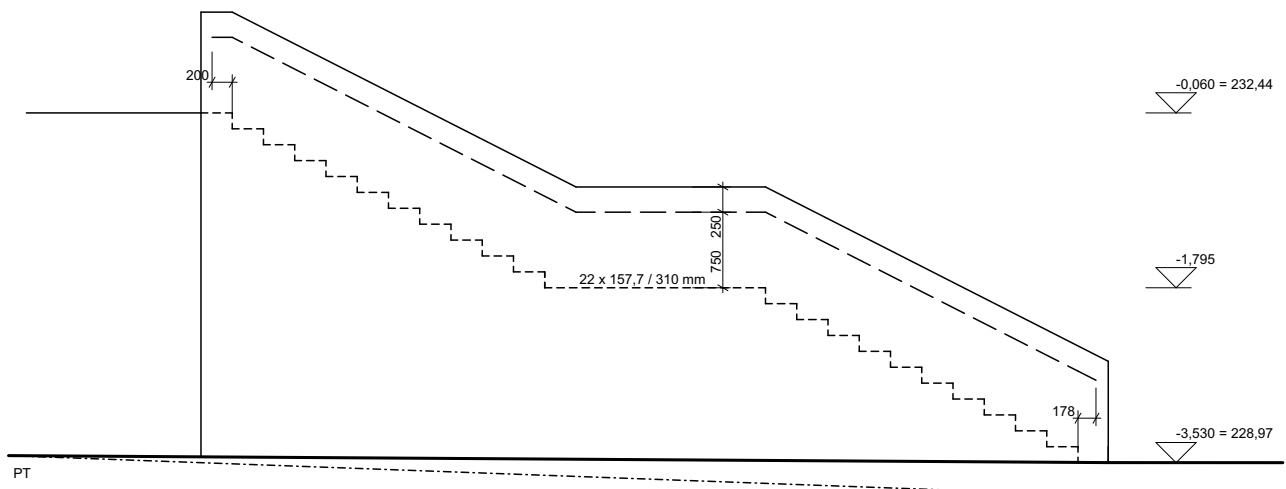
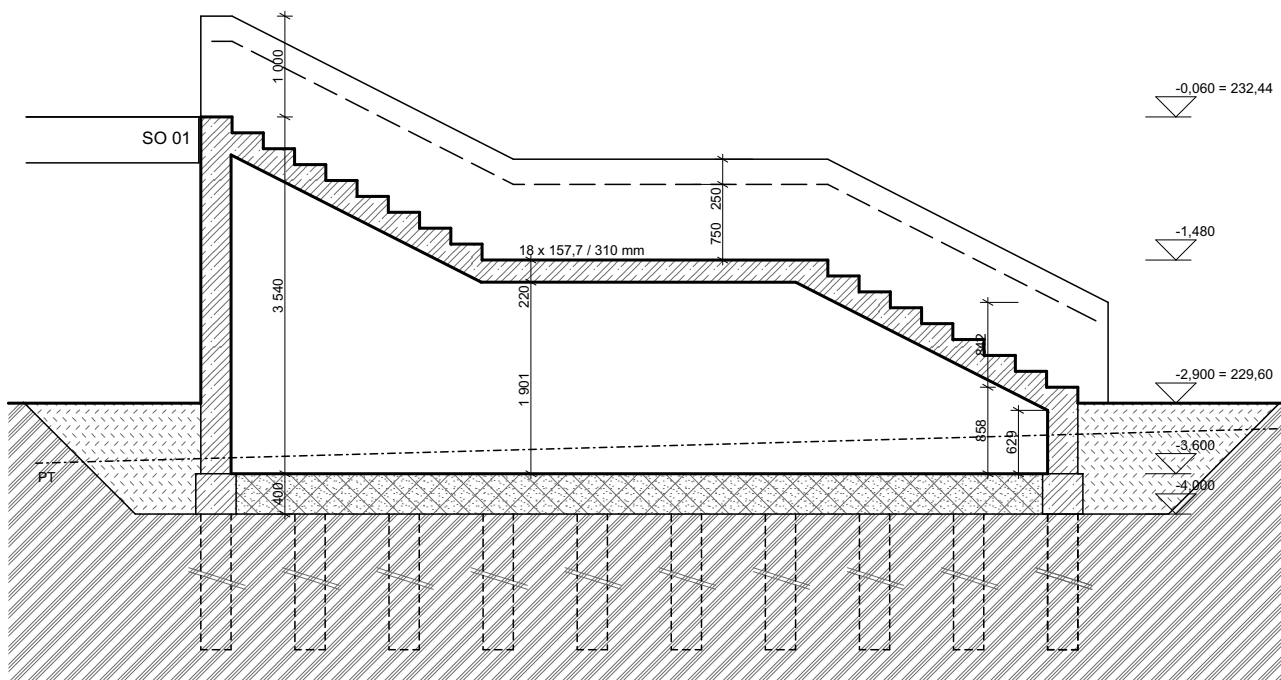
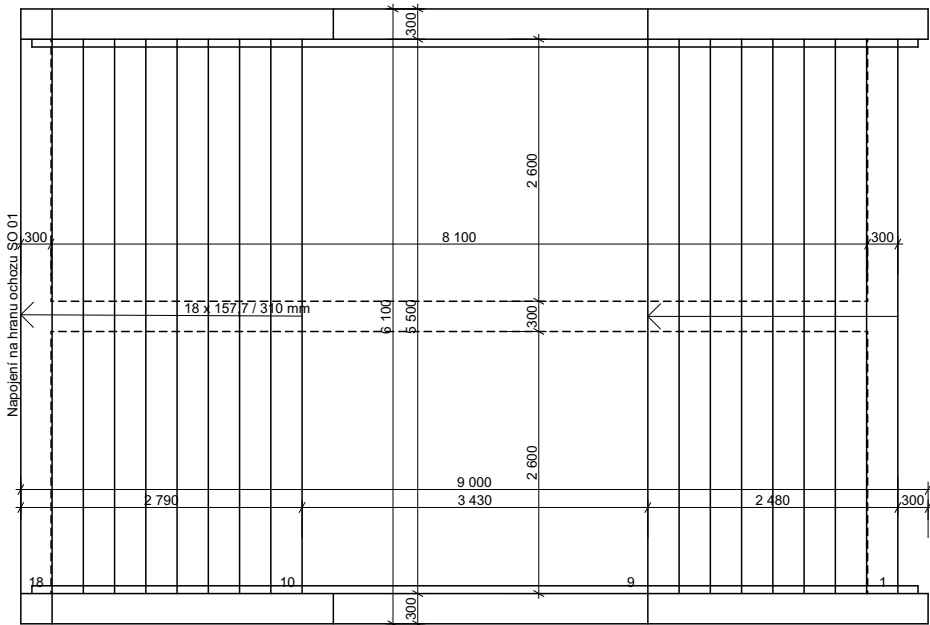
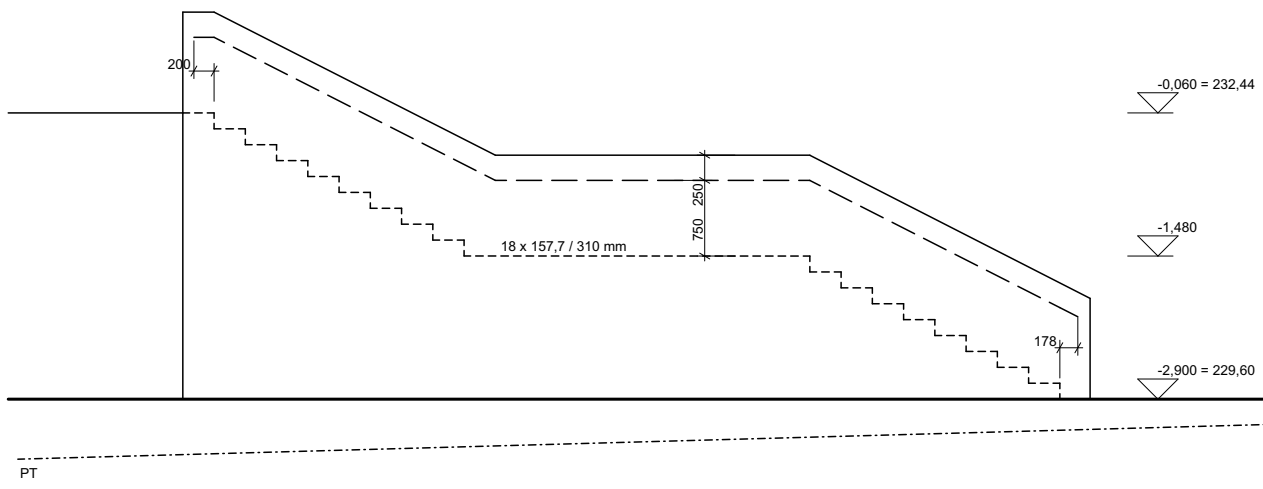


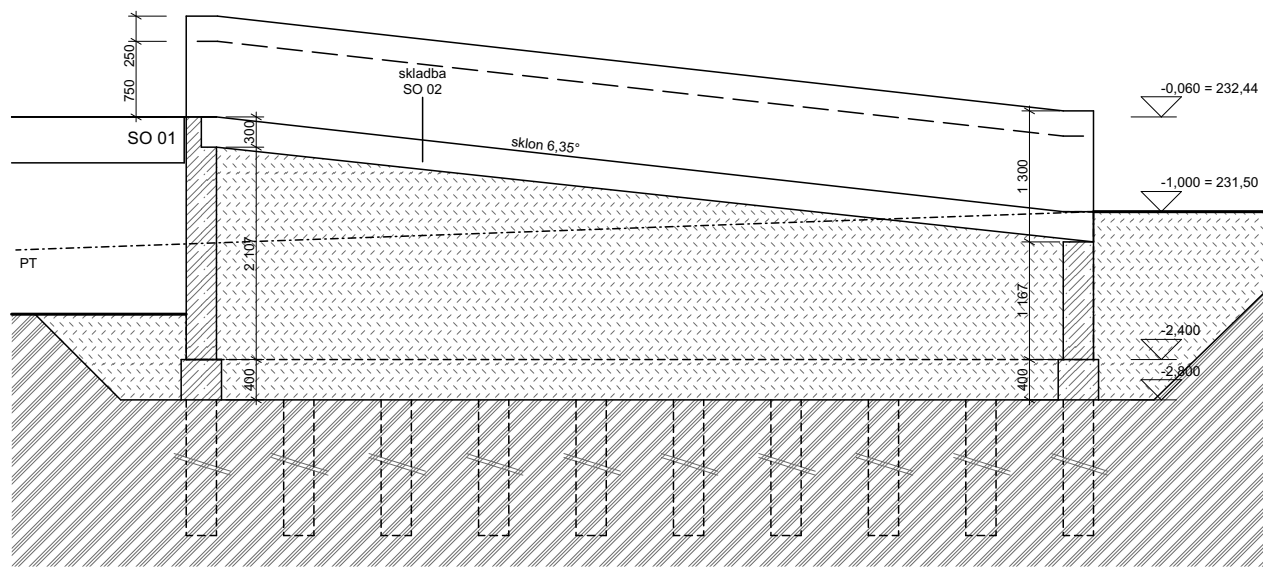
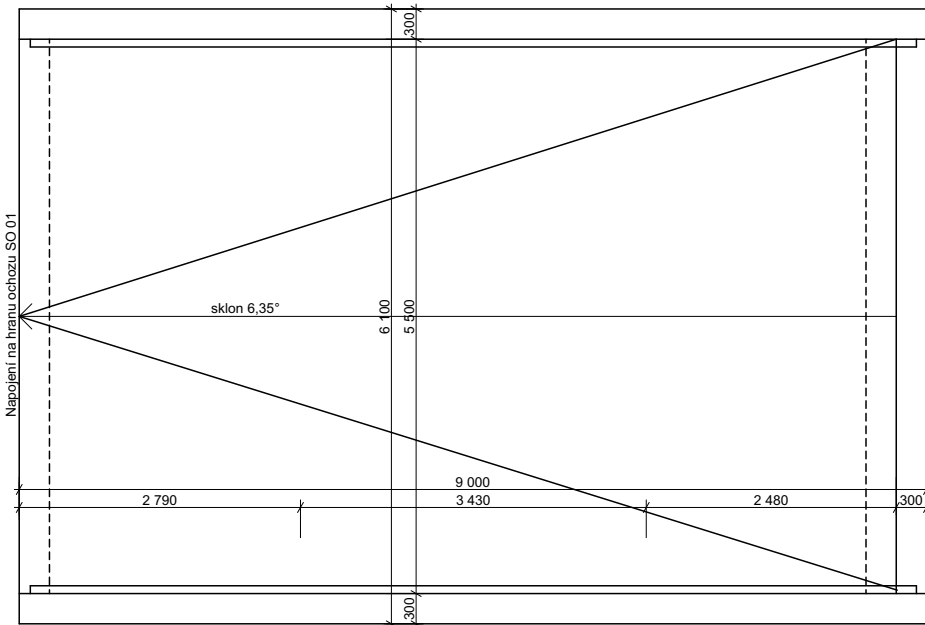
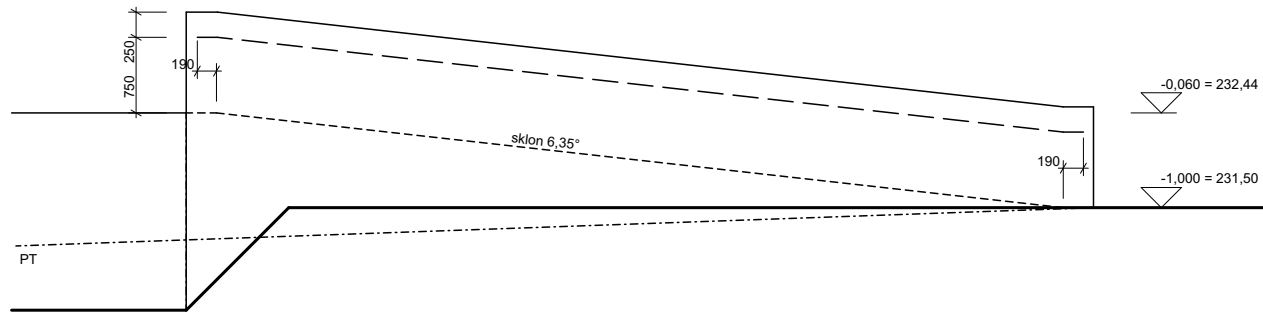
Exteriérové schodiště severní - knihovna



Exteriérové schodiště východní - kulturní dům



Exteriérový přístupový chodník jižní - restaurace



LEGENDA MATERIÁLŮ

- Železobeton die TZ
- TK fr. 32-63
- Zemina nasypaná
- Zemina původní




POZNÁMKA:
- Zemní práce v širším okolí schodišť jsou součástí zemních prací stavby SO 01 jako celku

VÝPIS MATERIÁLU:

Schodiště:	Severní	Východní	Jižní	Západní
BETON - C35/45 XC4, XF4				
základové prahy (m3)	10,1	10,1	8,8	8,9
konstrukce schodiště (m3)	42,3	43,1	21,8	28,5
OCEL - B 500 B (R)				
Schodišťové desky (kg)				
ø12	438,0	438,0	-	445,0
ø10	212,8	212,8	-	217,0
Základové prahy (kg)				
ø14	464,8	464,8	399,5	410,0
ø10	515,8	515,8	443,3	405,8
Stěny (kg)				
ø12 - trny	114,8	114,8	89,9	170,5
ø12 - příložky	284,8	282,4	172,2	295,4
ø10	1 748,4	1 748,4	892,8	1 178,0
Mikropiloty				
Ø 89/10 (11 523), dl. 6,0 m (ks)	38	38	30	60
PL 200/200/20 (kg)	239,4	239,4	189,0	378,0

Pozn.: Objem betonu počítat s rezervou 5%, k ocelovým výztužím připočítat na prostřih a překrytí 20%.

±0,000 = 232,50 m.n.m, S-JTSK, Bpv

	ZODP. PROJEKTANT	VYPRACOVAL	KONTROLOVAL	<div><div>PPSKANIA</div><div>PROJEKČNÍ INŽENÝRSKÁ ČINNOST</div></div>	
	Kania, Jan	Ing. arch. Daniel Vaněk	Ing. Pantůček Miroslav		
					
	KATASTRÁLNÍ ÚZEMÍ, PARC.Č. : Muglinov [714941], více parcel			ARCHÍV	PPS-08/21
	MÍSTO STAVBY : ul. Hladnovská, Betonářská, Slezská Ostrava, parcela č. 388/1, 393/1, 393/3, 394/4, 414/4, 414/5, 414/13, 414/17, 414/26, 414/32, 414/42, 414/43, 414/44, 414/45, 421/9, 421/10, 421/12, 412/26, 421/28, 421/29, 421/33, 421/34, 421/36, 530, 414/11				
STAVEBNÍK / OBJEDNATEL :		Statutární město Ostrava Prokešovo náměstí 1803/8, Moravská Ostrava		STUPEN	DPS
NÁZEV AKCE : Multifunkční dům Muglinov				DATUM	PARÉ
				08/23	
				Č. ZAKÁZKY	08/21
OBJEKT :	SO 01 Multifunkční dům			MÉRITKO	1:75
ČÁST :	D.1.1 - ARCHITEKTONICKO-STAVEBNÍ ŘEŠENÍ				
OBSAH :	Přístupové schodiště			ARCHIVNÍ ČÍSLO :	Č.v.
				PPS-08/21-D.1.1.b-	16